

UNIDADES GEOLÓGICAS

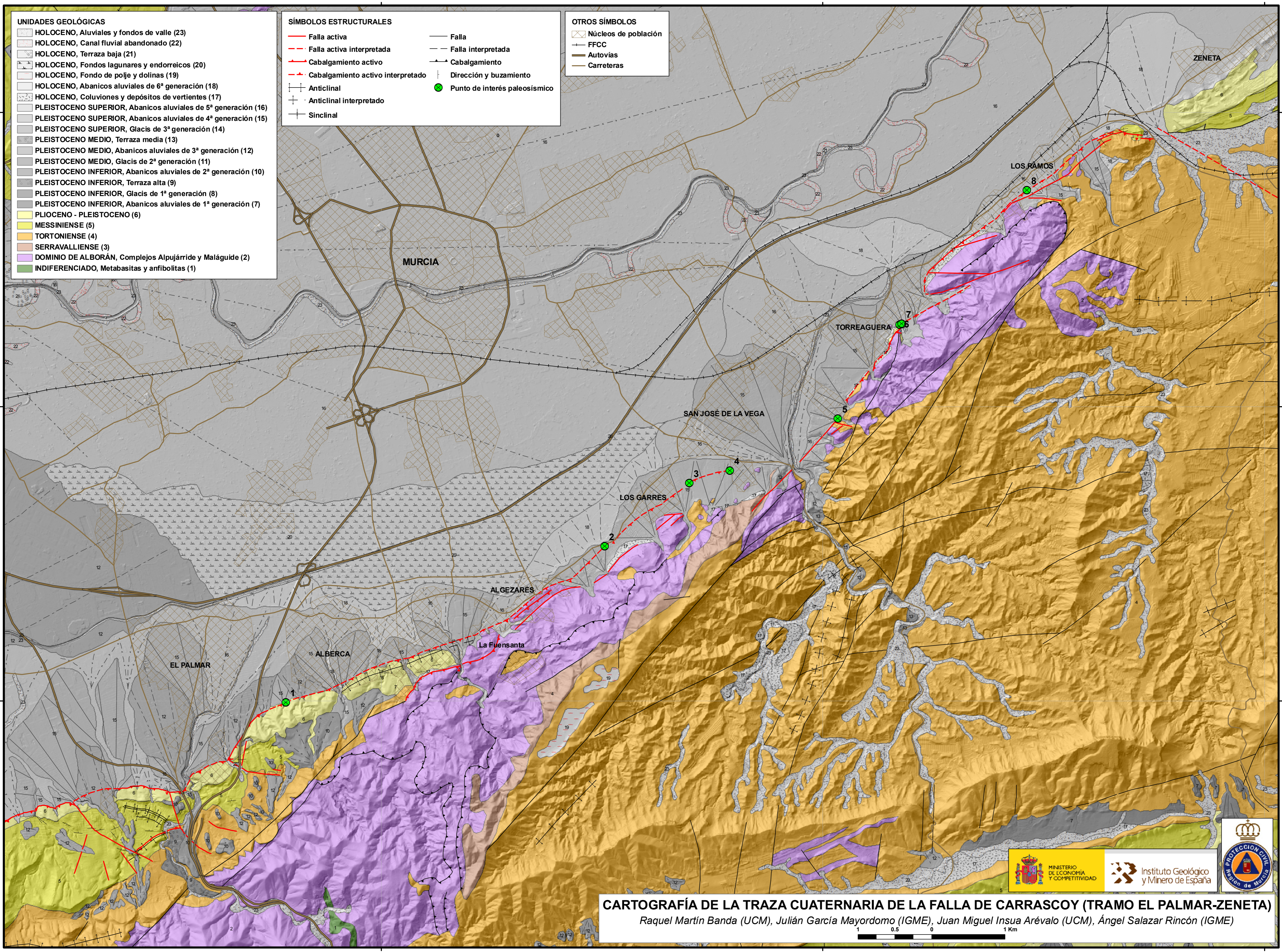
- HOLOCENO, Aluviales y fondos de valle (23)
- HOLOCENO, Canal fluvial abandonado (22)
- HOLOCENO, Terraza baja (21)
- HOLOCENO, Fondos lagunares y endorreicos (20)
- HOLOCENO, Fondo de poje y dolinas (19)
- HOLOCENO, Abanicos aluviales de 6ª generación (18)
- HOLOCENO, Coluviones y depósitos de vertientes (17)
- PLEISTOCENO SUPERIOR, Abanicos aluviales de 5ª generación (16)
- PLEISTOCENO SUPERIOR, Abanicos aluviales de 4ª generación (15)
- PLEISTOCENO SUPERIOR, Glacis de 3ª generación (14)
- PLEISTOCENO MEDIO, Terraza media (13)
- PLEISTOCENO MEDIO, Abanicos aluviales de 3ª generación (12)
- PLEISTOCENO MEDIO, Glacis de 2ª generación (11)
- PLEISTOCENO INFERIOR, Abanicos aluviales de 2ª generación (10)
- PLEISTOCENO INFERIOR, Terraza alta (9)
- PLEISTOCENO INFERIOR, Glacis de 1ª generación (8)
- PLEISTOCENO INFERIOR, Abanicos aluviales de 1ª generación (7)
- PLIOCENO - PLEISTOCENO (6)
- MESSINIENSE (5)
- TORTONIENSE (4)
- SERRAVALLIENSE (3)
- DOMINIO DE ALBORÁN, Complejos Alpujárride y Maláguide (2)
- INDIFERENCIADO, Metabasitas y anfibolitas (1)

SÍMBOLOS ESTRUCTURALES

- Falla activa
- Falla activa interpretada
- Cabalgamiento activo
- Cabalgamiento activo interpretado
- Anticlinal
- Anticlinal interpretado
- Sinclinal
- Falla
- Falla interpretada
- Cabalgamiento
- Dirección y buzamiento
- Punto de interés paleosísmico

OTROS SÍMBOLOS

- Núcleos de población
- FFCC
- Autovías
- Carreteras



CARTOGRAFÍA DE LA TRAZA CUATERNARIA DE LA FALLA DE CARRASCOY (TRAMO EL PALMAR-ZENETA)
 Raquel Martín Banda (UCM), Julián García Mayordomo (IGME), Juan Miguel Insua Arévalo (UCM), Ángel Salazar Rincón (IGME)

